



Ministério da Educação
Secretaria de Educação Profissional e Tecnológica
Instituto Federal Catarinense – Campus Santa Rosa do Sul

RELATÓRIO FOTOGRÁFICO

Campus Santa Rosa do Sul

Santa Rosa do Sul/SC, 11 dezembro de 2017



Ministério da Educação
Secretaria de Educação Profissional e Tecnológica
Instituto Federal Catarinense – Campus Santa Rosa do Sul

INTRODUÇÃO

A inclusão das pessoas com necessidades específicas (PNE) é um tema cada vez mais relevante na sociedade, sobretudo em instituições educacionais que são impactadas por políticas afirmativas e têm a acessibilidade universal como um dos critérios de avaliação. Nesse sentido, o Campus Santa Rosa do Sul vem adequando suas instalações físicas para recebimento de estudantes e servidores com necessidades específicas sempre que há alguma reforma ou construção.

As reformas e adaptações são decorrentes da idade do campus que teve sua implantação muito antes do Decreto nº 5.296/2004 e da publicação da terceira edição da norma NBR 9050/2015 da ABNT.

Para contribuir com o trabalho de adequação que vem sendo feito, esse relatório busca subsidiar a elaboração de projetos de captação de recursos relacionando os pontos mais críticos de acessibilidade com as carências da instituição.



Ministério da Educação
Secretaria de Educação Profissional e Tecnológica
Instituto Federal Catarinense – Campus Santa Rosa do Sul

RELATÓRIO:

1) INFORMAÇÕES;

1.1) PISO UTILIZADO

Em relação ao piso utilizado, a maior parte não é antiderrapante, tem imperfeições e não possui piso tátil.



CALÇADA ENTRADA PRINCIPAL (FIG. 1)



CALÇADA EXTERNA PRÉDIO ADMINISTRATIVO



Ministério da Educação
Secretaria de Educação Profissional e Tecnológica
Instituto Federal Catarinense – Campus Santa Rosa do Sul



CALÇADAS INTERNAS

3)ACESSO A EDIFICAÇÃO

Apesar da edificação ser toda em andar térreo, não está adequada a acessibilidade, tampouco há sinalização de adequação e nem mapa acessível.



ACESSO A AGRONOMIA



ACESSO ALOJAMENTOS

3.1)PISOS NOS ACESSOS



Ministério da Educação
Secretaria de Educação Profissional e Tecnológica
Instituto Federal Catarinense – Campus Santa Rosa do Sul

Idem ao item 1.1

3.2) ENTRADAS:

Em relação as entradas, por tratar-se de um campus antigo e oriundo de um colégio agrícola há pouquíssimas rampas e as existentes não estão de acordo com a NBR 9050/2015, por isso é necessário projeto de edificação de rampas e entradas.



4.1) CIRCULAÇÃO INTERNA

Em relação a circulação a horizontal a principal falta é de piso tátil, e desníveis nas calçadas, em relação a circulação vertical, temos somente um prédio com mais de 1 andar e este possui rampa, mas esta não está adequada a NBR.



4.2.1) RAMPAS

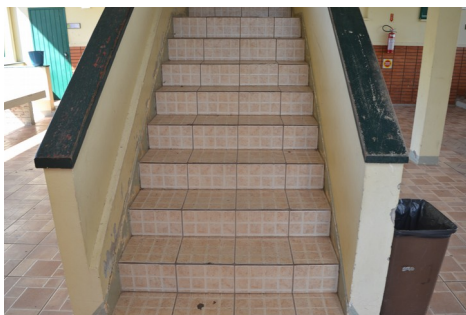
Há pouquíssimas rampas e não há sinalização em braille, apesar de termos uma funcionária deficiente visual, o campus necessita projeto para adequar-se a NBR.



Ministério da Educação
Secretaria de Educação Profissional e Tecnológica
Instituto Federal Catarinense – Campus Santa Rosa do Sul

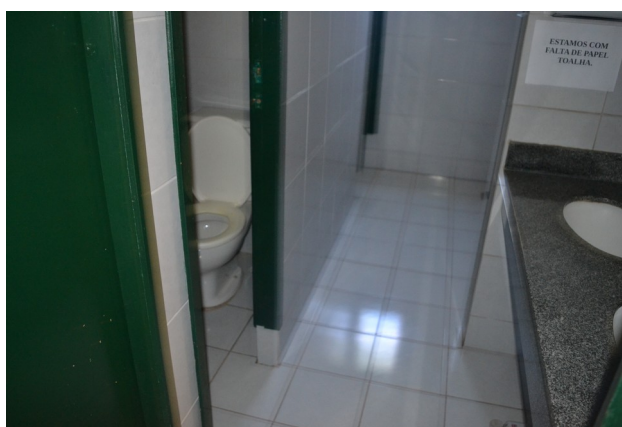
4.2.2) ESCADAS

Apesar de haver escadas na edificação estas não estão adequadas a NBR.



6) SANITÁRIOS ACESSÍVEIS

Não há sanitários acessíveis nas diversas edificações do Campus, tampouco há sinalização.



7) MOBILIÁRIO

Em relação a maior parte do mobiliário em geral , este item não está adequado a NBR.



Ministério da Educação
Secretaria de Educação Profissional e Tecnológica
Instituto Federal Catarinense – Campus Santa Rosa do Sul

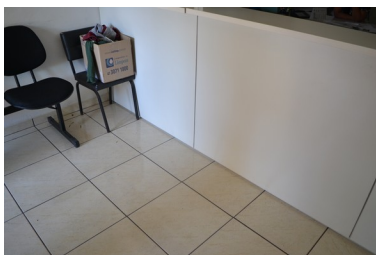
7.1) BEBEDOUROS

Não está adequado a NBR.



7.2) BALCÕES DE ATENDIMENTO/BALCÃO DE INFORMAÇÕES

Não estão adequados com a NBR



7.3) ASSENTOS

Não temos assentos especiais.





Ministério da Educação
Secretaria de Educação Profissional e Tecnológica
Instituto Federal Catarinense – Campus Santa Rosa do Sul

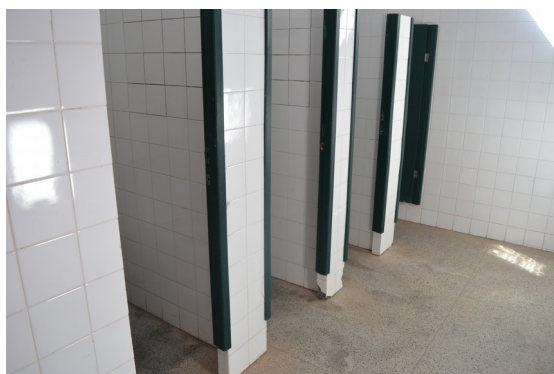
7.4)TELEFONES

Apesar de existir um telefone público no Campus, este não é adaptado.



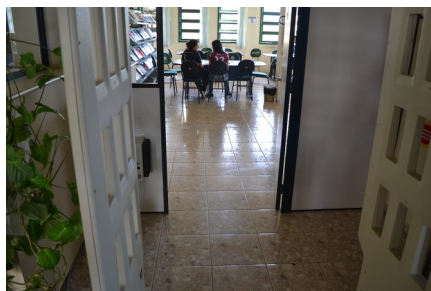
8)VESTIÁRIOS

Não está adequado a NBR



9)BIBLIOTECA

Idem ao item anterior





Ministério da Educação
Secretaria de Educação Profissional e Tecnológica
Instituto Federal Catarinense – Campus Santa Rosa do Sul

10) AUDITÓRIOS

Idem ao item anterior.



11) RESTAURANTES E COPAS

Idem ao item anterior.





Ministério da Educação
Secretaria de Educação Profissional e Tecnológica
Instituto Federal Catarinense – Campus Santa Rosa do Sul

12 a 14) SINALIZAÇÃO E ILUMINAÇÃO

Não há na sua maior parte sinalização e iluminação de acordo com a NBR.



CONCLUSÃO

O Campus Santa Rosa do Sul apresenta problemas estruturais graves devido à idade dos prédios, alguns com 20 anos ou mais, também em virtude do Campus ter sido construído no interior, longe de um centro urbano, a questão da acessibilidade também é um desafio muito grande a ser atendido.

O campus necessita de projetos em praticamente todas as áreas, ou seja, de intervenções de entorno, adaptações e reformas, padrões de identidade, etc.