



Relatório Reitoria

Abril, 2019

Versão 1.0

Sônia Regina de Souza Fernandes
REITORA

José Luiz Ungericht Júnior
PRÓ-REITORIA DE DESENVOLVIMENTO INSTITUCIONAL

Josefa Surek de Souza
PRÓ-REITORIA DE ENSINO

Cladecir Alberto Schenkel
PRÓ-REITORIA DE PESQUISA, PÓS-GRADUAÇÃO E INOVAÇÃO

Fernando José Garbuio
PRÓ-REITORIA DE EXTENSÃO

Stefano Moraes Demarco
PRÓ-REITORIA DE ADMINISTRAÇÃO

Fani L. M. Eberhardt
DIRETORIA DE DESENVOLVIMENTO INSTITUCIONAL

Ana Clara M. M. de Souza
Barbarah C. L. Sorgetz
Brunei de Oliveira M. Malfatti
Bruno Dutra Vieira
Diego Trentin Mioranza
Fernando José Garbuio
Giane Maria Bosi
Íris Weiduschat
Jonatas Venancio Teixeira
Juliano Vilmar dos Santos
Marcelo Aldair de Souza
Merci Schreiber
Plínio Antunes Garcia
Rafael Paes de Barros
Reginaldo Leandro Placido
Renato de Souza Muniz
Rommel Souza da Silva
Roni Francisco Pichetti
Rosiane Magalhães de Lima
Tamires Tonioti
Vilmar Frarão Júnior
COMITÊ LOCAL PARA IMPLANTAÇÃO DA GESTÃO DE RISCOS

SUMÁRIO

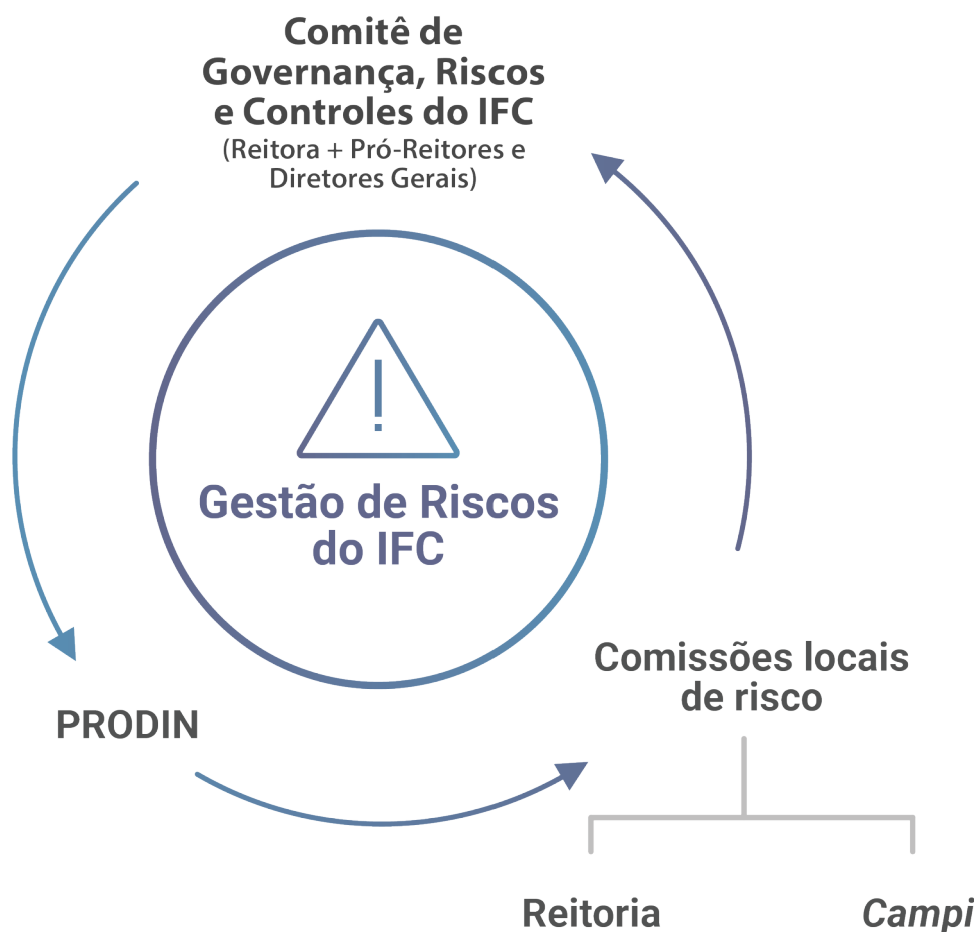
1. APRESENTAÇÃO	04
2. GESTÃO DE AQUISIÇÕES E CONTRATOS	06
3. GESTÃO ORÇAMENTÁRIA, FINANCEIRA E CONTÁBIL	09
4. GESTÃO DE PATRIMÔNIO E ALMOXARIFADO	09
5. GESTÃO DA EXECUÇÃO E ACOMPANHAMENTO DE SERVIÇOS	10
6. PLANEJAMENTO E GESTÃO	10
7. INFRAESTRUTURA	16
8. EXTENSÃO	17
9. PESQUISA	21
10. ENSINO	22
11. COMUNICAÇÃO	28
12. GESTÃO DE PESSOAS	33
13. TECNOLOGIA DA INFORMAÇÃO	35
14. AUDITORIA	37

1. APRESENTAÇÃO

Foi elaborada em 2017 a Política de Gestão de Riscos do IFC, que tem como objetivo aplicar no IFC, em todos os níveis e unidades organizacionais, o gerenciamento de riscos diante da visão de portfólio de riscos a que a entidade está exposta, de modo a identificar eventos em potencial cuja ocorrência poderá afetar os objetivos estabelecidos.

Na Política de Gestão de Riscos do IFC definiu-se o nível de apetite ao risco aceitável pelo IFC, bem como estabeleceu-se as diretrizes da gestão de riscos.

Para implantação da Política de Gestão de Riscos no IFC, foram criados o Comitê de Governança, Riscos e Controles do IFC, que atua em âmbito institucional, e os Comitês Locais de Risco, responsáveis pela consecução da gestão de riscos em cada *campus*.



Fonte: Relatório de Gestão IFC 2018

Utilizou-se na implantação a Metodologia COSO II - *Committe of Sponsoring Organizations da National Commission* – que é um modelo de Gerenciamento de riscos corporativos.

As etapas para execução da Gestão de Riscos foram:

1º Elaboração do Plano de Ação;

2º Aprovação da proposta – Comitê de Governança, Riscos e Controles do IFC;

3º Criação de modelos de Coleta das informações;

4º Reuniões para esclarecimentos;

5º Identificação dos Macroprocessos, Processos e Subprocessos;

6º Desenvolvimento nos setores (1º Definir o Objetivo Estratégico analisado; 2º Identificação do Risco; 3º Avaliar o risco (probabilidade e Impacto); 4º Montar a Mapa de Riscos; 5º Verificação de Controles Existentes; 6º Resposta ao Risco; e 7º Monitoramento dos riscos);

7º Acompanhamento e Monitoramento.

O presente relatório tem por objetivo apresentar as ações de mitigação de risco identificadas no processo de implantação da Gestão de Riscos na Reitoria do IFC.

2. GESTÃO DE AQUISIÇÕES E CONTRATOS

Macroprocesso	Objetivo Estratégico	Processo ou Subprocesso analisado	Opções de Tratamento	Setor responsável	Prazo/Situação
Gestão de aquisição e contratos	Desenvolver e articular a prática da gestão institucional integrada	Gestão contratual	Capacitação dos servidores envolvidos	PROAD	Permanente
Gestão de aquisição e contratos	Desenvolver e articular a prática da gestão institucional integrada	Gestão contratual	Nomeação de mais fiscais para um mesmo contrato	Coord. de Gestão e Fiscalização de Contratos	Permanente
Gestão de aquisição e contratos	Desenvolver e articular a prática da gestão institucional integrada	Gestão contratual	Capacitação periódica dos servidores envolvidos	PROAD	Permanente
Gestão de aquisição e contratos	Desenvolver e articular a prática da gestão institucional integrada	Compras e licitações	Participação dos requisitantes na instrução processual	Coordenação de Compras e Requisitantes	Permanente
Gestão de aquisição e contratos	Desenvolver e articular a prática da gestão institucional integrada	Compras e licitações	Participação dos requisitantes na etapa de planejamento da contratação	Coordenação de Compras e Equipe de Planejamento da Contratação	Permanente
Gestão de aquisição e contratos	Desenvolver e articular a prática da gestão	Compras e licitações	Conscientização dos requisitantes	Permanente, Coordenação de Compras,	Permanente



	institucional integrada			Coordenação e Fiscalização de Contratos e Equipe de Planejamento da Contratação	
Gestão de aquisição e contratos	Desenvolver e articular a prática da gestão institucional integrada	Compras e licitações	Participação dos requisitantes na etapa de planejamento da contratação	Permanente, Coordenação de Compras, Coordenação e Fiscalização de Contratos e Equipe de Planejamento da Contratação	Permanente
Gestão de aquisição e contratos	Desenvolver e articular a prática da gestão institucional integrada	Compras e licitações	Acompanhamento das contratações vigentes e ocorrências	Permanente, Coordenação de Compras, Coordenação e Fiscalização de Contratos e Equipe de Planejamento da Contratação	Permanente
Gestão de aquisição e contratos	Desenvolver e articular a prática da gestão institucional integrada	Compras e licitações	Conscientização dos requisitantes	Permanente, Coordenação de Compras, Coordenação e Fiscalização de Contratos e Equipe de Planejamento da Contratação	Permanente
Gestão de aquisição e contratos	Desenvolver e articular a prática da gestão institucional	Compras e licitações	Acompanhamento das contratações vigentes e ocorrências	Permanente, Coordenação de Compras, Coordenação e	Permanente



	integrada			Fiscalização de Contratos e Equipe de Planejamento da Contratação	
Gestão de aquisição e contratos	Desenvolver e articular a prática da gestão institucional integrada	Compras e licitações	Capacitação da equipe de compras		Permanente
Gestão de aquisição e contratos	Desenvolver e articular a prática da gestão institucional integrada	Compras e licitações	Número de servidores lotados na Coordenação de Compras adequado às demandas existentes	Direção de Gestão de Pessoas	Permanente
Gestão de aquisição e contratos	Desenvolver e articular a prática da gestão institucional integrada	Compras e licitações	Participação dos requisitantes na etapa de planejamento da contratação	Permanente, Coordenação de Compras, Coordenação e Fiscalização de Contratos e Equipe de Planejamento da Contratação	Permanente
Gestão de aquisição e contratos	Desenvolver e articular a prática da gestão institucional integrada	Compras e licitações	Capacitação da equipe de compras		Permanente



3. GESTÃO ORÇAMENTÁRIA, FINANCEIRA E CONTÁBIL

Macroprocesso	Objetivo Estratégico	Processo ou Subprocesso analisado	Opções de Tratamento	Setor responsável	Prazo/Situação
Gestão Orçamentária, Financeira e Contábil	Desenvolver e articular a prática da gestão institucional integrada	Contabilidade	Criação de checklist para as atividades de contabilidade.	PROAD	Permanente
		Contabilidade	Manter linha de comunicação aberta entre responsável	PROAD	Permanente
		Contabilidade	Elaboração de relatório anual pelo conformista, com os principais apontamentos e sugestões.	PROAD	Permanente
		Contabilidade	Ampliar as etapas de planejamento na gestão orçamentária e de contratações.	PROAD	Permanente
		Contabilidade	Conscientizar a alta gestão em relação à necessidade de planejamento.	PROAD e Alta Gestão	Permanente
		Financeiro	Implementação de planilha de controle de notas fiscais recebidas.	Coord.- Geral de Administração	Dezembro/2019
		Orçamento	Ampliar o planejamento das despesas do órgão.	PROAD e Alta Gestão	Permanente

4. GESTÃO DE PATRIMÔNIO E ALMOXARIFADO

Macroprocesso	Objetivo Estratégico	Processo ou Subprocesso analisado	Opções de Tratamento	Setor responsável	Prazo/Situação
Gestão de Patrimônio e	Desenvolver e articular a prática da gestão	Gestão patrimonial	Ampliar a cultura de responsabilidade patrimonial no órgão.	PROAD	Permanente
		Gestão patrimonial	Criação de fluxos e portaria de	PROAD	1º semestre



Almoxarifado	institucional		padronização para incorporação de bens.		de 2019
--------------	---------------	--	---	--	---------

5. GESTÃO DA EXECUÇÃO E ACOMPANHAMENTO DE SERVIÇOS

Macroprocesso	Objetivo Estratégico	Processo ou Subprocesso analisado	Opções de Tratamento	Setor responsável	Prazo
Gestão da execução e acompanhamento de serviços	Desenvolver e articular a prática da gestão institucional integrada	Fiscalização de serviços	Criação de Coordenação destinada ao controle e fiscalização de serviços terceirizados e de infra-estrutura.	PROAD e Alta Gestão da Reitoria.	
		Fiscalização de serviços	Manter a realização de capacitações anuais aos fiscais;	PROAD e Alta Gestão da Reitoria.	Permanente
		Fiscalização de serviços	Ampliar o quadro de servidores da Coordenação.	PROAD e Alta Gestão da Reitoria.	Permanente
		Fiscalização de serviços	Realizar reunião específica sobre o tema.	PROAD	Permanente

6. PLANEJAMENTO E GESTÃO

Macroprocesso	Objetivo Estratégico	Processo ou Subprocesso analisado	Opções de Tratamento	Setor responsável	Prazo/Situação
Planejamento e Gestão	Desenvolver e articular a prática da gestão institucional integrada	Assessoramento Jurídico	Ação de reforçar a importância das informações prestadas, documentos juntos aos setores/Pró-reitorias e Campus e Diretores, através de participação nas reuniões com os DAPS – CGP-CODIR (Pausa com a Gestão) inserir esta demanda.	Procuradoria	2018



Planejamento e Gestão	Desenvolver e articular a prática da gestão institucional integrada	Assessoramento Jurídico	Adesão do IFC a Equipe Nacional de Licitações e Contratos (ENALIC)	Procuradoria	Formalizar a demanda para Gestão – (ENALIC) julho 2018
Planejamento e Gestão	Desenvolver e articular a prática da gestão institucional integrada	Assessoramento Jurídico	Aumento de pessoal do quadro efetivo	Procuradoria	Formalizar a demanda para Gestão – Julho
Planejamento e Gestão	Desenvolver e articular a prática da gestão institucional integrada	Análise de Processos	Ação de reforçar a importância das informações prestadas, documentos juntos aos setores/Pró-reitorias e Campus e Diretores, através de participação nas reuniões com os DAPS – CGP-CODIR (Pausa com a Gestão) inserir esta demanda.	Procuradoria	Participação reuniões no decorrer de 2018
Planejamento e Gestão	Desenvolver e articular a prática da gestão institucional integrada	Análise de Processos	Incrementar pareceres referenciais e ofertar	Procuradoria	Outubro 2018
Planejamento e Gestão	Desenvolver e articular a prática da gestão institucional integrada	Ouvidoria	Reforçar agenda/consequências da legislação diante do atraso das repostas	Ouvidoria	Imediatamente
Planejamento e Gestão	Desenvolver e articular a prática da gestão institucional integrada		Consequências e penalizações dos servidores	Ouvidoria	Imediatamente
Planejamento	Desenvolver e	Gabinete	Utilizar o módulo de conselhos do sistema	Assessoria de	2019



nto e Gestão	articular a prática da gestão institucional integrada		da instituição	Gabinete e Assessoria das Comissões	
Planejamento e Gestão	Desenvolver e articular a prática da gestão institucional integrada	Gabinete	Utilizar o módulo de conselhos do sistema da instituição, com indicação de prazo inicial e final	Assessoria de Gabinete e Assessoria das Comissões	2019
Planejamento e Gestão	Desenvolver e articular a prática da gestão institucional integrada	Gabinete	Aquisição de equipamentos adequados aos objetivos propostos	Assessoria de Gabinete e Assessoria das Comissões	2018
Planejamento e Gestão	Desenvolver e articular a prática da gestão institucional integrada	Gabinete	Disponibilização de pessoal e equipamento para este propósito	Assessoria de Gabinete e Assessoria das Comissões	2019
Planejamento e Gestão	Desenvolver e articular a prática da gestão institucional integrada	Gabinete	Realização de estudo para dimensionamento das atribuições e servidores que ocupam a função das Secretarias	Assessoria de Gabinete e Assessoria das Comissões	2019
Planejamento e Gestão	Desenvolver e articular a prática da gestão institucional integrada	Gabinete	Sistema/infraestrutura tecnológica adequada, com funcionamento contínuo que permita a transmissão em tempo real das reuniões e a gravação, com a custódia destas informações em um sistema eletrônico, ficando a ata limitada a remeter ao que ocorreu na reunião que ficou da reunião arquivada no modo digital.	Assessoria de Gabinete e Assessoria das Comissões	2019



Planejamento e Gestão	Desenvolver e articular a prática da gestão institucional integrada	Gabinete	Proposta de capacitação dos conselheiros/membros acerca das atribuições e obrigações previstas no regimento	Assessoria de Gabinete e Assessoria das Comissões	2019
Planejamento e Gestão	Desenvolver e articular a prática da gestão institucional integrada	Gabinete	Realização de estudo das ferramentas e dimensionamento das atribuições e servidores envolvidos nas comissões	Assessoria de Gabinete e Assessoria das Comissões	2019
Planejamento e Gestão	Desenvolver e articular a prática da gestão institucional integrada	Gabinete	Capacitação e orientação das pessoas encarregadas de publicar as informações para que disponibilizem versão consolidada a cada atualização/alteração de recomendações e resoluções	Assessoria do reitor/ Técnica	2019
Planejamento e Gestão	Desenvolver e articular a prática da gestão institucional integrada	Gabinete	Estudo para aprimoramento dos fluxos hoje existentes	Assessoria do reitor/ de Gabinete das Comissões/Técnica	2019
Planejamento e Gestão	Desenvolver e articular a prática da gestão institucional integrada	Gabinete	Estudo para aprimoramento dos fluxos e atribuições hoje existentes	Assessoria do reitor/ de Gabinete Técnica	2019
Planejamento e Gestão	Desenvolver e articular a prática da gestão institucional integrada	Gabinete	Solicitar adequação do sistema de modo a customizá-lo de acordo com as necessidades especificadas	Assessoria Técnica	2019
Planejamento e Gestão	Desenvolver e articular a	Gabinete	Capacitação e orientação para os servidores que atuam nesta atividade	Setor de Protocolo	2018



Gestão	prática da gestão institucional integrada				
Planejamento e Gestão	Desenvolver e articular a prática da gestão institucional integrada	Gabinete	Capacitação e orientação para os servidores que atuam nesta atividade	Setor de Protocolo	2018
Planejamento e Gestão	Desenvolver e articular a prática da gestão institucional integrada	Assessoria Correicional	Ampliar a Articulação entre os canais denúncias;	Corregedor(a)	30/10/2019
Planejamento e Gestão	Desenvolver e articular a prática da gestão institucional integrada	Assessoria Correicional	Elaboração de Fluxos específicos.	Corregedor(a)	Contínuo
Planejamento e Gestão	Desenvolver e articular a prática da gestão institucional integrada	Assessoria Correicional	Capacitação contínua de servidores em Processos Disciplinares;	Corregedor(a)	31/12/2019
Planejamento e Gestão	Desenvolver e articular a prática da gestão institucional integrada	Assessoria Correicional	Comissão Disciplinar em Tempo Integral (art. 152, § 1º da Lei 8.112/90;	Corregedor(a)	Contínuo
Planejamento e Gestão	Desenvolver e articular a prática da gestão institucional	Assessoria Correicional	Criação Gratificação Específica.	Corregedor(a)	Contínuo



	integrada				
Planejamento e Gestão	Desenvolver e articular a prática da gestão institucional integrada	Assessoria Correicional	Divisão orçamentária específica para processos disciplinares (Centro Custos)	Corregedor(a)	30/10/2019
Planejamento e Gestão	Desenvolver e articular a prática da gestão institucional integrada	Assessoria Correicional	Capacitação contínua;	Corregedor(a)	Contínuo
Planejamento e Gestão	Desenvolver e articular a prática da gestão institucional integrada	Assessoria Correicional	Padronização	Corregedor(a)	Contínuo
Planejamento e Gestão	Desenvolver e articular a prática da gestão institucional integrada	Gestão de Práticas e informações	Planejamento antecipado, a longo prazo, com capacitações internas.	Dides	2019
Planejamento e Gestão	Desenvolver e articular a prática da gestão institucional integrada	Gestão de Práticas e informações	Criar um cronograma permanente de desenvolvimento de atividades	Dides	2019
Planejamento e Gestão	Desenvolver e articular a prática da gestão institucional integrada	Gestão de Práticas e informações	Cobrar sistematicamente por e-mail, dar ciência à chefia imediata e esclarecer as implicações e impactos na atividade.	Dides	Imediato



Planejamento e Gestão	Desenvolver e articular a prática da gestão institucional integrada	Gestão de Práticas e informações	Capacitações em relação a liderança, cultura institucional e outros	Dides	Imediato
Planejamento e Gestão	Desenvolver e articular a prática da gestão institucional integrada	Gestão de Práticas e informações	Parceria mais efetiva com Cecom (utilizar as ferramentas disponíveis)	Dides	Imediato
Planejamento e Gestão	Desenvolver e articular a prática da gestão institucional integrada	Gestão de Práticas e informações	Esclarecimento da importância da atividade para a instituição (articulação com a Cecom e uso das ferramentas de comunicação disponíveis)	Dides	Imediato
Planejamento e Gestão	Desenvolver e articular a prática da gestão institucional integrada	Gestão de Práticas e informações	Criar um cronograma permanente de desenvolvimento de atividades; utilização de ferramentas disponíveis para monitoramento (SIG, censo e softwares específicos)	Dides	Imediato

7. INFRAESTRUTURA

Macroprocesso	Objetivo Estratégico	Processo ou Subprocesso analisado	Opções de Tratamento	Setor responsável	Prazo/Situação
Infraestrutura	Garantir e desenvolver a infraestrutura dos campi	Fiscalização de Obras	Torná-lo um instrumento obrigatório, conforme Art. 6º, IX da lei 8666/93	Coordenador de projetos	3 meses
Infraestrut	Garantir e	Fiscalização de	Criar check-list das atividades, compa-	Coordenador de	2 meses



ura	desenvolver a infraestrutura dos campi	Obras	tibilizar projetos, criar centro de negócio entre os engenheiros com troca de informações.	projetos e servidores da coordenação	
Infraestrutura	Garantir e desenvolver a infraestrutura dos campi	Fiscalização de Obras	Realizar um pré-edital no setor de engenharia para mitigar erros e falhas no planejamento cometidos no passado.	Coordenador de projetos e fiscais de obra	2 meses
Infraestrutura	Garantir e desenvolver a infraestrutura dos campi	Fiscalização de Obras	Obtenção de software específico que venha a auxiliar na medição das obras. Evitando o erro acumulativo das planilhas.	Coordenador de Fiscalização de obra.	3 meses
Infraestrutura	Garantir e desenvolver a infraestrutura dos campi	Fiscalização de Obras	Uso de indicadores chave de desempenho e metas a serem seguidas.	Coordenador de Fiscalização de obra.	6 meses

8. EXTENSÃO

Macroprocesso	Objetivo Estratégico	Processo ou Subprocesso analisado	Opções de Tratamento	Setor responsável	Prazo/Situação
Extensão	Promover a integração entre ensino, pesquisa e extensão	Programas, projetos, cursos e eventos, produtos	Reforçar, aos Coordenadores de Extensão, o pedido de ajuda para auxiliarem na divulgação dos Editais nos seus respectivos <i>campus</i>	CPPA	Antes de ser publicado um novo Edital
Extensão	Promover a integração entre ensino, pesquisa e extensão	Programas, projetos, cursos e eventos, produtos	Aprimorar o Planejamento orçamentário da PROEX	CPPA / DIREXT/ PROEX	Antes de lançar novos editais
Extensão	Promover a integração entre	Programas, projetos, cursos e	Planejar melhor todas as atividades inerentes a realização da ação	CPPA / DIREXT/ PROEX	Antes de enviar a



	ensino, pesquisa e extensão	eventos, produtos			submissão da proposta
Extensão	Promover a integração entre ensino, pesquisa e extensão	Programas, projetos, cursos e eventos, produtos	Aprimorar o Planejamento orçamentário da PROEX	CPPA / DIREXT/ PROEX	Antes de lançar novos editais
Extensão	Promover a integração entre ensino, pesquisa e extensão	Programas, projetos, cursos e eventos, produtos	Aumentar a frequência das reuniões de análise/ conferência da prestação de contas	Equipe gestora do edital	Após o término do prazo de entrega da prestação de contas
Extensão	Promover a integração entre ensino, pesquisa e extensão	Publicação (Revista)	Aumentar a divulgação, aumentar a qualidade da revista, aumentar o interesse das pessoas em procurar a revista.	Conselho Editorial	Contínuo
Extensão	Promover a integração entre ensino, pesquisa e extensão	Publicação (Revista)	Capacitação dos editores de área e manter no mínimo um editor por área que não seja da instituição.	Corpo editorial	Contínuo
Extensão	Promover a integração entre ensino, pesquisa e extensão	Publicação (Revista)	Divulgação nacional e ampla para atrair trabalhos e melhorar a qualidade da revista	Conselho Editorial	Contínuo
Extensão	Promover a integração entre ensino, pesquisa e extensão	Publicação (Revista)	Divulgação nacional e ampla para atrair trabalhos e melhorar a qualidade da revista para, posteriormente, não precisar aceitar trabalhos internos	Conselho Editorial	Contínuo
Extensão	Promover a integração entre ensino, pesquisa	Cooperação técnica	Atenção do coordenador ao receber e juntar a documentação para envio e orientação à instituição candidata	Gestor(a)/PROEX	Antes da celebração do acordo/aditivo



	e extensão				.
Extensão	Promover a integração entre ensino, pesquisa e extensão	Cooperação técnica	Supervisão efetiva e ciência das partes	PROEX/Coordenação de Extensão	Durante o período de realização do plano de trabalho e posteriormente.
Extensão	Promover a integração entre ensino, pesquisa e extensão	Cooperação técnica	Ciência do solicitante e supervisão efetiva da coordenação de extensão	PROEX/Coordenação de Extensão	Durante e após o término do prazo de entrega da prestação de contas
Extensão	Promover a integração entre ensino, pesquisa e extensão	Convênios e estágios	Atenção dos cadastradores (coordenadores de estágio) ao fazer o cadastro e conferir a documentação enviada pela concedente.	Gestor(a)/PROEX	Antes da ativação do convênio no sistema.
Extensão	Promover a integração entre ensino, pesquisa e extensão	Convênios e estágios	Atenção do responsável pelo despacho/recebimento no protocolo e na concedente.	Protocolo/concedente	Ao receber os documentos (termos de convênio).
Extensão	Promover a integração entre ensino, pesquisa e extensão	Convênios e estágios	Atenção dos cadastradores (coordenadores de estágio) ao fazer o cadastro e conferência da documentação.	PROEX/Coordenação de Estágios dos campi	Antes da geração do Termo de Compromisso de Estágio.
Extensão	Promover a integração entre ensino, pesquisa e extensão	Convênios e estágios	Controle e cobrança do coordenador de estágio aos discentes/concedente.	PROEX/Coordenação de Estágios dos campi	Antes da finalização do período de vigência do



					estágio.
Extensão	Promover a integração entre ensino, pesquisa e extensão	Convênios e estágios	Atuação do supervisor e orientador. Conferência do PAE.	Coordenação de Estágios dos campi/concedente	Antes e durante o período de estágio.
Extensão	Promover a integração entre ensino, pesquisa e extensão	Convênios e estágios	Atuação do supervisor, orientação do aluno, cuidados da concedente no atendimento à legislação	Coordenação de Estágios dos campi/concedente	Antes e durante o período de estágio.
Extensão	Promover a integração entre ensino, pesquisa e extensão	Convênios e estágios	Atuação do supervisor e orientador, proatividade do estagiário	Coordenação de Estágios dos campi/concedente	Antes e durante o período de estágio.
Extensão	Promover a integração entre ensino, pesquisa e extensão	Assessoria de Relações Internacionais	Atenção do coordenador ao receber e juntar a documentação para envio e orientação à instituição candidata	Gestor	
Extensão	Promover a integração entre ensino, pesquisa e extensão	Assessoria de Relações Internacionais	Supervisão efetiva e ciência das partes	Encontro/Reunião entre os assessores para confecção dos termos.	
Extensão	Promover a integração entre ensino, pesquisa e extensão	Assessoria de Relações Internacionais	Atenção para as propostas indicadas, verificar aderência as ações já realizadas no IFC, verificar a viabilidade para o IFC	Gestor	
Extensão	Promover a integração entre ensino, pesquisa e extensão	Egressos	Buscar dados de turmas concluintes do SIGAA e solicitar a secretaria do Campus E-mail para divulgação do Formulário	Gestor(a)/PROEX	até 06 meses da conclusão do curso (Art. 16, inciso II)
Extensão	Promover a	Egressos	Falta de	Gestor(a)/PROEX	Acompanham



	integração entre ensino, pesquisa e extensão		conhecimento/entendimento/aplicação da Resolução nº 59 - CONSUPER/2016, incentivar a leitura da Resolução.		ento das coordenações .
--	--	--	--	--	-------------------------

9. PESQUISA

Macroprocesso	Objetivo Estratégico	Processo ou Subprocesso analisado	Opções de Tratamento	Setor responsável	Prazo/ Situação
Pesquisa	Fortalecer a inovação e a transferência de conhecimento e de tecnologia	Pós-graduação	Mitigar. Definição de prazo para todos os servidores preencherem o SIGA/ProduçãoPROPI	PROPI	Permanente
Pesquisa	Fortalecer a inovação e a transferência de conhecimento e de tecnologia	Pós-graduação	Mitigar. Definição de prazo para todos os servidores atualizarem o lattes com definição de periodicidade de atualização.	PROPI	Permanente
Pesquisa	Fortalecer a inovação e a transferência de conhecimento e de tecnologia	Pós-graduação	Mitigar. A partir das informações da lista elaborar um plano de ação para melhorar os indicadores.	PROPI	Permanente
Pesquisa	Fortalecer a inovação e a transferência de conhecimento e de tecnologia	Pós-graduação	Mitigar. Disponibilizar recurso para que os pesquisadores que produzem.	PROPI	Permanente

10. ENSINO

Macroprocesso	Objetivo Estratégico	Processo ou Subprocesso analisado	Opções de Tratamento	Setor responsável	Prazo/ Situação
Ensino	Implantar Política de	Criação de Cursos	Criar critérios objetivos para criação	PROEN	2019



	Oferta de Cursos		de cursos conforme meta 4.1.1 do planejamento estratégico		
Ensino	Implantar Política de Oferta de Cursos	Criação de Cursos	Ampliação de prazos para análise;	PROEN	2019
Ensino	Implantar Política de Oferta de Cursos	Criação de Cursos	Capacitação da equipe pedagógica.	PROEN	2019
Ensino	Implantar Política de Oferta de Cursos	Criação de Cursos	Atender ao fluxo do processo de cadastro e criar mecanismos de controle.	PROEN	2019
Ensino	Implantar Política de Oferta de Cursos	Criação de Cursos	Reforço quanto à destinação dos questionamentos ao setor correspondente.	PROEN	2019
Ensino	Consolidar o programa de acesso, permanência e êxito	Processo Seletivo	Informar a PROAD, para tomada de providências, em caso de qualquer dificuldade de contato e acompanhamento da impressão	CGI	Tão logo se conclua a licitação e iniciem os contatos da CGI com a gráfica. Julho/Agosto 2019.
Ensino	Consolidar o programa de acesso, permanência e êxito	Processo Seletivo	Fazer cópias digitais dos cartões-resposta preenchidos e conferir a leitura de uma amostra estatisticamente representativa	CGI	No recebimento dos cartões-resposta preenchidos – Novembro 2019.
Ensino	Consolidar o programa de acesso, permanência e êxito	Processo Seletivo	Informar a PROAD, para tomada de providências, em caso de qualquer dificuldade de contato e acompanhamento da impressão	CGI	Tão logo se conclua a licitação e iniciem os contatos da CGI



					com a gráfica. Julho/Agosto 2019
Ensino	Consolidar o programa de acesso, permanência e êxito	Processo Seletivo	Elaborar tutorial para impressão da GRU	CGI	Imediato
Ensino	Consolidar o programa de acesso, permanência e êxito	Processo Seletivo	Verificar a possibilidade de utilização de outro tipo de boleto	CGI	Abril 2019, no início do novo processo seletivo.
Ensino	Consolidar o programa de acesso, permanência e êxito	Processo Seletivo	Enviar semanalmente e-mail para os candidatos não homologados alertando o prazo de pagamento	CGI	Agosto e Setembro 2019.
Ensino	Consolidar o programa de acesso, permanência e êxito	Processo Seletivo	Em conjunto com a DTI, desenvolver um sistema de processo seletivo que contemple todas as etapas do processo, incluindo a classificação e chamadas.	CGI	Imediato
Ensino	Consolidar o programa de acesso, permanência e êxito	Processo Seletivo	Solicitar a DTI, em conjunto com a PROEN, a elaboração de um software para gerenciamento do Banco de Questões.	CGI	Imediato
Ensino	Consolidar o programa de acesso, permanência e êxito	Processo Seletivo	Contatar a empresa e PROAD para viabilizar a impressão de material adicional.	CGI	Novembro 2019.
Ensino	Consolidar o programa de acesso, permanência	Processo Seletivo	Em caso de campus com poucos inscritos, imprimir provas e cartões para leitura manual	CGI	No momento da ocorrência do incidente



	e êxito				
Ensino	Consolidar o programa de acesso, permanência e êxito	Atendimento ao estudante	Estudar a legislação e demais referências técnicas sobre cada frente de atuação, a fim de aprimorar as orientações aos <i>campi</i>	CGPPE	
Ensino	Consolidar o programa de acesso, permanência e êxito	Atendimento ao estudante	Reforçar a divulgação já feita;	CGPPE	No próximo edital.
Ensino	Consolidar o programa de acesso, permanência e êxito	Atendimento ao estudante	Estudar a viabilidade de um edital emergencial que possibilite a inscrição a qualquer tempo.	CGPPE	No próximo ano, após estudo de viabilidade
Ensino	Consolidar o programa de acesso, permanência e êxito	Atendimento ao estudante	Orientação às comissões dos <i>campi</i> ;	CGPPE	No próximo edital.
Ensino	Consolidar o programa de acesso, permanência e êxito	Atendimento ao estudante	Orientação aos estudantes.	Comissão do <i>campus</i>	No próximo edital.
Ensino	Fortalecer a Inovação e a Transferência de Conhecimento e de Tecnologia	Centro de Línguas	Realizar reuniões periódicas, buscando maior envolvimento do grupo docente.	CLIFC	2019
Ensino	Fortalecer a Inovação e a Transferência de Conhecimento e de Tecnologia	Centro de Línguas	Analisar o quantitativo de docentes de línguas por campus e o impacto da oferta de cursos de línguas por nível de proficiência, auxiliando na adequação da oferta.	CLIFC	2019



Ensino	Fortalecer a Inovação e a Transferência de Conhecimento e de Tecnologia	Centro de Línguas	Realizar levantamento da força de trabalho disponível e apta à execução dos serviços de tradução. Analisar a viabilidade de contratação de serviço de tradução e/ou tradutor se houver demanda. Criar fluxo de trabalho para atendimento às demandas.	CLIFC	2020
Ensino	Fortalecer a Inovação e a Transferência de Conhecimento e de Tecnologia	Centro de Línguas	Designar profissional para edição de vídeo.	NuBi/CLIFC	2019
Ensino	Fortalecer a Inovação e a Transferência de Conhecimento e de Tecnologia	Centro de Línguas	Equalizar o quantitativo de intérpretes de Libras no IFC em relação a demanda.	NuBi/CLIFC	Permanente
Ensino	Fortalecer a Inovação e a Transferência de Conhecimento e de Tecnologia	Centro de Línguas	Ampliar a capacitação da equipe de aplicadores.	CLIFC	Permanente
Ensino	Fortalecer a Inovação e a Transferência de Conhecimento e de Tecnologia	Centro de Línguas	Ampliar a divulgação da oferta de testes de proficiência nos campi e consequentemente o número de testes aplicados.	CLIFC	Permanente
Ensino	Aperfeiçoar Diretrizes Educacionais	Formação docente	Ampliação de força de trabalho intercampi para atender as demandas pedagógicas e operacionais do curso	PROEN e PRODIN	Permanente



Ensino	Aperfeiçoar Diretrizes Educacionais	Formação docente	Articulação de força de trabalho intercampi para atender todas as demandas legais para continuidade e oferta de mais turmas de cursos de formação pedagógica	PROEN	Permanente
Ensino	Aperfeiçoar Diretrizes Educacionais	Formação docente	Planejamento institucional da formação continuada nos campi com os NUPes e DDEs	PROEN	Permanente
Ensino	Aperfeiçoar Diretrizes Educacionais	Formação docente	Formação ou cursos de curta duração sobre legislação e sistema de avaliação de cursos e dedicação de tempo ao estudo da legislação pertinente	PROEN	Permanente
Ensino	Implantar Política de Oferta de Cursos	Programas de ensino	Orientação aos Comitês de Ensino quanto a análises mais criteriosas	PROEN	2019/2
Ensino	Implantar Política de Oferta de Cursos	Programas de ensino	Implementação de acompanhamento da execução do orçamento previsto;	PROEN	Permanente
Ensino	Implantar Política de Oferta de Cursos	Programas de ensino	Sensibilização do corpo docente para adesão ao programa de monitoria visando a melhoria no processo ensino-aprendizagem organização curricular favorável à atuação discente em monitoria	PROEN	Permanente
Ensino	Implantar Política de Oferta de Cursos	Programas de ensino	Implantação de projeto-piloto com assessoria ao campus e capacitação da equipe envolvida no processo de certificação	PROEN	2019/2
Ensino	Implantar Política de	Programas de ensino	Intensificar acompanhamento siste-	PROEN	2020/2



	Oferta de Cursos		mático dos projetos desenvolvidos nos campi		
Ensino	Implantar Política de Oferta de Cursos	Programas de ensino	Sensibilização do corpo docente e discente para adesão ao programa.	PROEN	2020
Ensino	Aperfeiçoar Diretrizes Educacionais	Pesquisa Institucional	Acompanhar e orientar o preenchimento dos dados de forma intensa durante o período de alimentação dos sistemas INEP/MEC.	PI/CGARE	Permanente
Ensino	Aperfeiçoar Diretrizes Educacionais	Pesquisa Institucional	Orientar os Diretores dos <i>campi</i> para que seja dada condição de trabalho para o servidor da PI atuar, prioritariamente, nas demandas dos censos.	PI/CGARE	Permanente
Ensino	Aperfeiçoar Diretrizes Educacionais	Pesquisa Institucional	Destinação de força de trabalho adicional nos períodos de maior concentração de trabalho.	PI/CGARE	Permanente
Ensino	Aperfeiçoar Diretrizes Educacionais	Registro Acadêmico	Reavaliar os documentos norteadores existentes e levantamento das necessidades de padronização dos fluxos de trabalho.	PROEN	2019/2
Ensino	Aperfeiçoar Diretrizes Educacionais	Registro Acadêmico	Padronização dos fluxos de trabalho através da revisão de documentos norteadores.	PROEN	2019/2
Ensino	Aperfeiçoar Diretrizes Educacionais	Registro Acadêmico	Acompanhar e orientar os campi sobre os procedimentos e prazos para a emissão dos documentos.	PROEN	2019/2
Ensino	Aperfeiçoar	Registro Acadêmico	Elaboração de manuais e normas	PROEN	2020



	Diretrizes Educacionais		para os principais procedimentos acadêmicos; Realização de treinamentos presenciais e via webconferência.		
Ensino	Aperfeiçoar Diretrizes Educacionais	Cultura, esporte e lazer	Envio de relatório da inscrição para conferência dos servidores responsáveis	CGPPE	
Ensino	Aperfeiçoar Diretrizes Educacionais	Cultura, esporte e lazer	Contato com o servidor responsável para reenvio da mídia dentro do prazo de inscrições.	CGPPE	
Ensino	Aperfeiçoar Diretrizes Educacionais	Cultura, esporte e lazer	Remanejamento das competições para outros horários.	CGPPE	

11. COMUNICAÇÃO

Macroprocesso	Objetivo Estratégico	Processo ou Subprocesso analisado	Opções de Tratamento	Setor responsável	Prazo/Situação
Comunicação	Fortalecer a Política de Comunicação Institucional	Campanhas Institucionais	Ampliar período de elaboração da campanha	Coordenação-Geral de Comunicação	Imediato
Comunicação	Fortalecer a Política de Comunicação Institucional	Campanhas Institucionais	Definir prazo máximo para envio de informação	Coordenação-Geral de Comunicação	Imediato
Comunicação	Fortalecer a Política de Comunicação Institucional	Campanhas Institucionais	Agendar reuniões periódicas com a Coordenação de Ingresso	Coordenação-Geral de Comunicação	Permanente



Comunicação	Fortalecer a Política de Comunicação Institucional	Campanhas Institucionais	Realizar reunião de brainstorm entre servidores da Cecom	Coordenação-Geral de Comunicação	Permanente
Comunicação	Fortalecer a Política de Comunicação Institucional	Campanhas Institucionais	Realizar pesquisa para identificação do público-alvo	Coordenação-Geral de Comunicação	Julho/19
Comunicação	Fortalecer a Política de Comunicação Institucional	Campanhas Institucionais	Realizar visita aos campi, para identificação do público regional	Coordenação-Geral de Comunicação	Permanente
Comunicação	Fortalecer a Política de Comunicação Institucional	Campanhas Institucionais	Agendar reunião com a Gestão para discutir alocação de recursos suficientes para execução da campanha	Coordenação-Geral de Comunicação	
Comunicação	Fortalecer a Política de Comunicação Institucional	Campanhas Institucionais	Dar encaminhamentos com vistas à penalização da empresa fornecedora conforme edital interno de licitação e Lei nº 8.666/93	Coordenação-Geral de Comunicação	Imediato
Comunicação	Fortalecer a Política de Comunicação Institucional	Campanhas Institucionais	Estabelecer contato direto com fornecedor, por e-mail e telefone, para verificação do andamento da produção	Comunicador responsável pelo contato com os fornecedores conforme edital	
Comunicação	Fortalecer a Política de Comunicação Institucional	Campanhas Institucionais	Realizar reuniões periódicas entre a Cecom/Reitoria e os comunicadores dos campi	Coordenação-Geral de Comunicação	Imediato
Comunicação	Fortalecer a Política de Comunicação Institucional	Campanhas Institucionais	Envolver os comunicadores dos campi no momento de brainstorm	Coordenação-Geral de Comunicação	Imediato
Comunicação	Fortalecer a Política de Comunicação Institucional	Campanhas Institucionais	Realizar reuniões periódicas para brainstorm e posterior planejamento	Todos os servidores da Coordenação-Geral de Comunicação	Mensal



Comunicação	Fortalecer a Política de Comunicação Institucional	Assessoria de imprensa	Reuniões mensais com equipe da gestão (Pró-Reitorias e Gabinete) para levantamento de pautas.	Servidores responsáveis pela assessoria de imprensa	Imediato
Comunicação	Fortalecer a Política de Comunicação Institucional	Assessoria de imprensa	Visita aos campi para identificar assuntos de pauta	Servidores responsáveis pela assessoria de imprensa	Imediato
Comunicação	Fortalecer a Política de Comunicação Institucional	Assessoria de imprensa	Reunião com gestores e comunicadores dos campi	Servidores responsáveis pela assessoria de imprensa	Imediato
Comunicação	Fortalecer a Política de Comunicação Institucional	Assessoria de imprensa	Contato quinzenal, por e-mail ou telefone, para solicitar sugestões de pauta	Servidores responsáveis pela assessoria de imprensa	Imediato
Comunicação	Fortalecer a Política de Comunicação Institucional	Assessoria de imprensa	Criar e manter atualizado um guia de fontes	Servidores responsáveis pela assessoria de imprensa	Imediato
Comunicação	Fortalecer a Política de Comunicação Institucional	Assessoria de imprensa	Ofertar media training para sensibilizar e orientar os servidores sobre os prazos para envio de sugestões de pauta	Servidores responsáveis pela assessoria de imprensa	Outubro/2018
Comunicação	Fortalecer a Política de Comunicação Institucional	Assessoria de imprensa	Reunião com gestores e comunicadores dos campi	Servidores responsáveis pela assessoria de imprensa	Permanente
Comunicação	Fortalecer a Política de Comunicação Institucional	Assessoria de imprensa	Contato quinzenal, por e-mail ou telefone, para solicitar sugestões de pauta	Ação dependente de autorização/viabilização dos diretores gerais dos campi	Imediato
Comunicação	Fortalecer a Política de Comunicação Institucional	Assessoria de imprensa	Contratação de empresa para clipping	Coordenação-Geral de Comunicação	Janeiro/2019



Comunicação	Fortalecer a Política de Comunicação Institucional	Assessoria de imprensa	Ofertar media training para sensibilizar e orientar os servidores sobre procedimentos corretos de relação com a imprensa	Servidores responsáveis pela assessoria de imprensa	Outubro/2018
Comunicação	Fortalecer a Política de Comunicação Institucional	Assessoria de imprensa	Criar um comitê de gerenciamento de crise com envolvimento da Gestão, do setor jurídico e da Comunicação	Coordenação-Geral de Comunicação	Imediato
Comunicação	Fortalecer a Política de Comunicação Institucional	Assessoria de imprensa	Definição de um plano de ação para agir com eficácia	Comitê de gerenciamento de crise	Imediato
Comunicação	Fortalecer a Política de Comunicação Institucional	Assessoria de imprensa	Criação e manutenção de mailling geral de veículos de imprensa local, estadual e nacional	Servidores responsáveis pela assessoria de imprensa	Permanente
Comunicação	Fortalecer a Política de Comunicação Institucional	Assessoria de imprensa	Contratação de empresa para produção de clipping	Coordenação-Geral de Comunicação	Janeiro/2019
Comunicação	Fortalecer a Política de Comunicação Institucional	Assessoria de imprensa	Envio de press kit para os veículos de imprensa	Servidor de relações públicas	Após período eleitoral
Comunicação	Fortalecer a Política de Comunicação Institucional	Articulação cecoms	Ter servidores concursados especificamente para cargos de Comunicação Social nos campi	Coordenação-Geral de Comunicação	Prazo indeterminado
Comunicação	Fortalecer a Política de Comunicação Institucional	Articulação cecoms	Organizar capacitações direcionadas à Gestão, para reforçar sobre a fragilidade/necessidade de os campi terem esse servidor	Coordenação-Geral de Comunicação	Até final de 2018
Comunicação	Fortalecer a Política de Comunicação Institucional	Articulação cecoms	Organizar e aplicar mensalmente checklist para verificação nos sites e mídias sociais	Coordenação-Geral de Comunicação	Outubro/2018
Comunicação	Fortalecer a Política de Comunicação	Articulação	Realizar reuniões mensais com servidores por webconferência e presenc	Coordenação-Geral de Comuni-	Permanente



	Institucional	cecoms	ais semestrais	cação	
Comunicação	Fortalecer a Política de Comunicação Institucional	Articulação cecoms	Elaborar um manual completo de processos e procedimentos para as atividades de comunicação, conforme estabelecido no Plano de Comunicação 2018-2019	Coordenação-Geral de Comunicação	Dezembro/2018
Comunicação	Fortalecer a Política de Comunicação Institucional	Articulação cecoms	Criação do Grupo de Trabalho envolvendo servidores da Reitoria e dos campi para padronização de eventos	Gestão do IFC	
Comunicação	Fortalecer a Política de Comunicação Institucional	Articulação cecoms	Disponibilizar o material elaborado pelo GT	Servidores que compõem o GT	Tempo indeterminado
Comunicação	Fortalecer a Política de Comunicação Institucional	Articulação cecoms	Organizar e aplicar checklist quando houver eventos	Servidores que compõem o GT	

12. GESTÃO DE PESSOAS

Macroprocesso	Objetivo Estratégico	Processo ou Subprocesso analisado	Opções de Tratamento	Setor responsável	Prazo/Situação
Gestão de Pessoas	Promover a política de gestão de pessoas.	Admissão	Nos casos complexos a conferência por uma segunda pessoa ou setor.	Coordenação Admissão, Movimentação, Saúde e Desenvolvimento de pessoal	Imediato
Gestão de Pessoas	Promover a política de gestão de pessoas.	Admissão	Capacitação e reforço dos campus da necessidade de revisão do documento antes do envio para a DGP	Coordenação Admissão, Movimentação, Saúde e Desenvolvimento de pessoal	No momento da capacitação dos CGP's
Gestão de Pessoas	Promover a política de gestão	Admissão	Levantamento das informações (formulário) dos servidores; Criar docu-	Coordenação Admissão, Movimentação, Saúde e	Imediato



	de pessoas.		mento com informações para análise nas nomeações.	Desenvolvimento de pessoal	
Gestão de Pessoas	Promover a política de gestão de pessoas.	Arquivo	Criação de manuais, check-list, fluxos e orientação constante dos responsáveis pelo arquivamento	Coordenação Admissão, Movimentação, Saúde e Desenvolvimento de pessoal	Segundo semestre de 2019
Gestão de Pessoas	Promover a política de gestão de pessoas.	Arquivo	Melhorar a seleção de estagiários	Coordenação Admissão, Movimentação, Saúde e Desenvolvimento de pessoal	Imediato
Gestão de Pessoas	Promover a política de gestão de pessoas.	Arquivo	Restrição de acesso ao arquivo	Coordenação Admissão, Movimentação, Saúde e Desenvolvimento de pessoal	Segundo semestre de
Gestão de Pessoas	Promover a política de gestão de pessoas.	Concessões	Reforçar com as CGPs a orientação do primeiro atendimento e primeira análise de documentação, a fim de enviar completa	DGP	Imediato
Gestão de Pessoas	Promover a política de gestão de pessoas.	Concessões	Envio de e-mail via cecom a todos os servidores e e-mail da DGP para as CGPs, reforçando os prazos	DGP	Imediato
Gestão de Pessoas	Promover a política de gestão de pessoas.	Concessões	Devolução do processo após a segunda tentativa do e-mail sem a resposta	DGP	Imediato
Gestão de Pessoas	Promover a política de gestão de pessoas.	Concessões	Identificar os entendimentos não consolidados e enviar consulta jurídica à Procuradoria ou MEC	DGP	Imediato
Gestão de	Promover a	Pagamento	Um servidor realiza o cálculo e o outro	DGP	Imediato



Pessoas	política de gestão de pessoas.		lança, a fim de realizar a conferência		
Gestão de Pessoas	Promover a política de gestão de pessoas.	Pagamento	Aquisição software folha de pagamento	DGP	Verificado junto a TI
Gestão de Pessoas	Promover a política de gestão de pessoas.	Pagamento	Disponibilização por parte do governo federal de um sistema de gestão de pessoas		
Gestão de Pessoas	Promover a política de gestão de pessoas.	Pagamento	Conferência das contas por outro servidor	DGP	Imediato
Gestão de Pessoas	Promover a política de gestão de pessoas.	Pagamento	Disponibilizar um servidor para realizar constante atualização de legislações	DGP	Imediato
Gestão de Pessoas	Promover a política de gestão de pessoas.	Pagamento	Módulo Férias Web	DGP	Imediato
Gestão de Pessoas	Promover a política de gestão de pessoas.	Estágio Probatório	Orientar diretamente as comissões locais, disponibilizando web conferências	CDPQV	Primeiro Semestre de 2019
Gestão de Pessoas	Promover a política de gestão de pessoas.	Estágio Probatório	Repassar a demanda aos superiores (CAMSDP/DGP/DIDES/PRODIN) pois está além da autonomia do setor	CDPQV	Imediato
Gestão de Pessoas	Promover a política de gestão de pessoas.	Exames Periódicos	Informar à PROAD do que aconteceu nos processos anteriores; Solicitar que o processo seja iniciado antes.	CDPQV	Primeiro Semestre de 2020
Gestão de	Promover a	Exames	Solicitar à PROAD que haja previsão	CDPQV	Primeiro



Pessoas	política de gestão de pessoas.	Periódicos	de penalidades nos próximos contratos		Semestre de 2020
Gestão de Pessoas	Promover a política de gestão de pessoas.	Exames Periódicos	No momento da divulgação e disponibilização dos exames aos servidores, salientar sobre o aspecto da economia de recursos.	CDPQV	Primeiro Semestre de 2019
Gestão de Pessoas	Promover a política de gestão de pessoas.	Plano Anual de Capacitação	Alertar os gestores sobre a necessidade de adotar estratégia linear e clara do início ao fim do processo. Para que seja repetida anualmente e revista somente ao final de um ciclo/ano	CDPQV	Primeiro Semestre de 2020

13. TECNOLOGIA DA INFORMAÇÃO

Macroprocesso	Objetivo Estratégico	Processo ou Subprocesso analisado	Opções de Tratamento	Setor responsável	Prazo/Situação
Tecnologia da Informação	Instituir Políticas Institucionais para Tecnologias da Informação	Atendimento ao Usuário	Identificar chamados semelhantes (mesma origem) e priorizá-los;	CIRT	2019
Tecnologia da Informação	Instituir Políticas Institucionais para Tecnologias da Informação	Atendimento ao Usuário	Aquisição de ferramenta/equipamento adequado;	DTI/DAP	2019
Tecnologia da Informação	Instituir Políticas Institucionais para Tecnologias da Informação	Atendimento ao Usuário	Capacitação	DTI/PRODIN	2019
Tecnologia da Informação	Instituir Políticas Institucionais para Tecnologias da Informação	Atendimento ao Usuário	Instruir equipe a dar mais atenção ao primeiro atendimento para melhorar a compreensão da demanda.	DTI	2019



Tecnologia da Informação	Instituir Políticas Institucionais para Tecnologias da Informação	Atendimento ao Usuário	Treinamento com equipe		2019
Tecnologia da Informação	Instituir Políticas Institucionais para Tecnologias da Informação	Treinamento de sistemas de informação	Conscientização da alta gestão da importância do número de servidores capacitados para o desenvolvimento e melhoria de sistemas;	CGTI	2019
Tecnologia da Informação	Instituir Políticas Institucionais para Tecnologias da Informação	Treinamento de sistemas de informação	Definição de processo de desenvolvimento e capacitação dos envolvidos	CGTI	2019
Tecnologia da Informação	Instituir Políticas Institucionais para Tecnologias da Informação	Treinamento de sistemas de informação	Conscientização da alta gestão da importância do cumprimento do fluxo	CGTI	2019
Tecnologia da Informação	Instituir Políticas Institucionais para Tecnologias da Informação	Contratações de TI	Criação de checklist de boas práticas em especificações	DTI e DAP	2019
Tecnologia da Informação	Instituir Políticas Institucionais para Tecnologias da Informação	Gestão de TI	Conscientização da alta gestão da importância do perfil do gestor;	CGTI	2019
Tecnologia da Informação	Instituir Políticas Institucionais para Tecnologias da Informação	Administração de servidores de rede	Criação de checklist de boas práticas em especificações	DTI e DAP	2019
Tecnologia da	Instituir Políticas Institucionais para	Administração de servidores de rede	Investimento anual para atualização;	DTI	2019



Informação	Tecnologias da Informação				
Tecnologia da Informação	Instituir Políticas Institucionais para Tecnologias da Informação	Administração de servidores de rede	Checklist com padrões adotados;	DTI	2019
Tecnologia da Informação	Instituir Políticas Institucionais para Tecnologias da Informação	Administração de servidores de rede	Catálogo de serviços	DTI	2019
Tecnologia da Informação	Instituir Políticas Institucionais para Tecnologias da Informação	Administração de servidores de rede	Capacitação sobre diferentes documentos de planejamento;	Pró-Reitorias	2019
Tecnologia da Informação	Instituir Políticas Institucionais para Tecnologias da Informação	Administração de servidores de rede	Determinação de prazos para encaminhamento de demandas	Pró-Reitorias	2019

14. AUDITORIA

Macroprocesso	Objetivo Estratégico	Processo ou Subprocesso analisado	Opções de Tratamento	Setor responsável	Prazo/Situação
Auditoria	Desenvolver e articular a prática da gestão institucional integrada	PAINT	Criar uma sistemática de início de elaboração do PAINT, com tempo hábil para a sua conclusão.	Auditor chefe e equipe de apoio	2019
Auditoria	Desenvolver e articular a prática da gestão institucional integrada	Execução geral de auditoria	Divulgar as capacitações e busca por novas capacitações	Toda a equipe	Durante o exercício
Auditoria	Desenvolver e articular a	Execução geral de	Adequação do quadro de Servido-	Toda a equipe	Durante o



	prática da gestão institucional integrada	auditoria	res		exercício
Auditoria	Desenvolver e articular a prática da gestão institucional integrada	Execução geral de auditoria	Interação com Setores próprios do IFC/TI	Auditor Chefe/Dirigente Máximo/DTI	Plurianual
Auditoria	Desenvolver e articular a prática da gestão institucional integrada	Execução geral de auditoria	Parcerias com TCU/CGU	Auditor Chefe/Dirigente Máximo/DTI	Plurianual
Auditoria	Desenvolver e articular a prática da gestão institucional integrada	Execução geral de auditoria	Buscar com a gestão a implementação de sistemas informatizados, tecnológicos e de integração de sistema adequado.	Auditor Chefe/Dirigente Máximo/DTI	Plurianual
Auditoria	Desenvolver e articular a prática da gestão institucional integrada	Execução geral de auditoria	Reconhecimento da Auditoria Interna do IFC	Auditor chefe/Toda a equipe	Durante o exercício
Auditoria	Desenvolver e articular a prática da gestão institucional integrada	Execução geral de auditoria	Promover maior interação entre os Membros da UNAI;	Auditor chefe/Toda a equipe	Durante o exercício
Auditoria	Desenvolver e articular a prática da gestão institucional integrada	Execução geral de auditoria	Gerar ambiente de harmonia entre Todos os Setores do IFC;	Auditor chefe/Toda a equipe	Durante o exercício
Auditoria	Desenvolver e articular a prática da gestão institucional integrada	Execução geral de auditoria	Valorizar e respeitar os Trabalhos da UNAI, demonstrando a importância dele no contexto do IFC.	Auditor chefe/Toda a equipe	Durante o exercício
Auditoria	Desenvolver e articular a prática da gestão institucional integrada	Execução geral de auditoria	Valorização e reconhecimento aos membros da UNAI.	Auditor chefe/Toda a equipe	Durante o exercício
Auditoria	Desenvolver e articular a prática da gestão institucional integrada	Execução geral de auditoria	Buscar o consenso coletivo dos auditores para a tomada de decisões inerentes à UNAI.	Auditor chefe/Toda a equipe	Durante o exercício



Auditoria	Desenvolver e articular a prática da gestão institucional integrada	Execução geral de auditoria	Transparência e divulgação ampla, ao corpo de auditores, de todos os assuntos que envolvam a UNAI.	Auditor chefe/Toda a equipe	Durante o exercício
Auditoria	Desenvolver e articular a prática da gestão institucional integrada	Execução geral de auditoria	Buscar soluções conjuntas com toda a equipe.	Auditor chefe/Toda a equipe	Durante o exercício
Auditoria	Desenvolver e articular a prática da gestão institucional integrada	Execução geral de auditoria	Sinergia.	Auditor chefe/Toda a equipe	Durante o exercício
Auditoria	Desenvolver e articular a prática da gestão institucional integrada	Execução geral de auditoria	Reuniões Periódicas.	Auditor chefe/Toda a equipe	Durante o exercício
Auditoria	Desenvolver e articular a prática da gestão institucional integrada	Execução geral de auditoria	Aumento no quadro de servidores (Auditores).	Auditor chefe/Toda a equipe	Durante o exercício
Auditoria	Desenvolver e articular a prática da gestão institucional integrada	Execução geral de auditoria	Decisões em Equipe.	Auditor chefe/Toda a equipe	Durante o exercício
Auditoria	Desenvolver e articular a prática da gestão institucional integrada	Execução geral de auditoria	Repasse de Informações.	Auditor chefe/Toda a equipe	Durante o exercício
Auditoria	Desenvolver e articular a prática da gestão institucional integrada	Execução geral de auditoria	Fomentar em reuniões com a gestão a importância dos trabalhos feitos pela auditoria em cada Campus e na Reitoria.	Auditor chefe	Durante o exercício
Auditoria	Desenvolver e articular a prática da gestão institucional integrada	Execução geral de auditoria	Mostrar o resultado dos trabalhos realizados aos diretores, corroborando a posição estratégica e comprometida do auditor com a gestão.	Auditor chefe	Durante o exercício



Auditoria	Desenvolver e articular a prática da gestão institucional integrada	Execução geral de auditoria	Esclarecimento aos gestores sobre o papel de assessoramento da Auditoria na Instituição.	Auditor chefe	Durante o exercício
Auditoria	Desenvolver e articular a prática da gestão institucional integrada	Execução geral de auditoria	Capacitar os Gestores/Alta Adm., para compreensão da relevância da UNAI e o papel dela para a boa gestão do IFC.	Auditor chefe	Durante o exercício
Auditoria	Desenvolver e articular a prática da gestão institucional integrada	Execução geral de auditoria	Divulgação pela CECOM/Reitoria sobre a Importância e o papel da Auditoria nas Instituições.	Auditor chefe	Durante o exercício
Auditoria	Desenvolver e articular a prática da gestão institucional integrada	Execução geral de auditoria	Divulgação pela UNAI sobre a Importância e o papel da Auditoria na Instituição.	Auditor chefe	Durante o exercício
Auditoria	Desenvolver e articular a prática da gestão institucional integrada	Execução geral de auditoria	Trabalhar junto a gestão sobre a importância do atendimento das recomendações.	Auditor chefe/Toda a equipe	Durante o exercício
Auditoria	Desenvolver e articular a prática da gestão institucional integrada	Execução geral de auditoria	Demonstrar os riscos e consequências para o Gestor nos casos de não atendimento das Recomendações/Orientações da UNAI.	Auditor chefe/Toda a equipe	Durante o exercício
Auditoria	Desenvolver e articular a prática da gestão institucional integrada	Execução geral de auditoria	Manter reforço e avisos durante reuniões com gestores.	Auditor chefe/Toda a equipe	Durante o exercício
Auditoria	Desenvolver e articular a prática da gestão institucional integrada	Execução geral de auditoria	Fomentar a necessidade e obrigatoriedade para as capacitações pela convergência as Normas Internacionais de Auditoria Interna quando da aprovação orçamentária da UNAI pelo CONSUPER.	Aprovação PAINT(AC)	
Auditoria	Desenvolver e articular a prática da gestão	Execução geral de auditoria	Periodicidade na Avaliação da Gestão de Risco	Auditor chefe/auditores	Plurianual



	institucional integrada				
Auditoria	Desenvolver e articular a prática da gestão institucional integrada	Execução geral de auditoria	Manter reuniões explicativas dos auditores com a gestão e servidores do Campus para dirimir as dúvidas das ordens de serviço.	Auditor chefe e equipe	Durante o exercício
Auditoria	Desenvolver e articular a prática da gestão institucional integrada	Execução geral de auditoria	Importância na escrita, que seja de maneira clara, objetiva e direta para facilitar o entendimento.	Auditor chefe e equipe	Durante o exercício
Auditoria	Desenvolver e articular a prática da gestão institucional integrada	RAINT	Interação com Setores próprios do IFC/TI;	Auditor Chefe/Dirigente Máximo/DTI,	Plurianual
Auditoria	Desenvolver e articular a prática da gestão institucional integrada	RAINT	Parcerias com TCU/CGU.	Auditor Chefe/Dirigente Máximo/DTI,	Plurianual
Auditoria	Desenvolver e articular a prática da gestão institucional integrada	RAINT	Buscar com a gestão a implementação de sistemas informatizados, tecnológicos e de integração de sistema adequado.	Auditor Chefe/Dirigente Máximo/DTI,	Plurianual
Auditoria	Desenvolver e articular a prática da gestão institucional integrada	RAINT	Reconhecimento da Auditoria Interna do IFC.	Auditor-chefe/Toda a equipe	Durante o exercício
Auditoria	Desenvolver e articular a prática da gestão institucional integrada	RAINT	Promover maior interação entre os Membros da UNAI;	Auditor-chefe/Toda a equipe	Durante o exercício
Auditoria	Desenvolver e articular a prática da gestão institucional integrada	RAINT	Gerar ambiente de harmonia entre todos os Setores do IFC;	Auditor-chefe/Toda a equipe	Durante o exercício
Auditoria	Desenvolver e articular a prática da gestão institucional integrada	RAINT	Valorizar e respeitar os Trabalhos da UNAI, demonstrando a importância dele no contexto do IFC.	Auditor-chefe/Toda a equipe	Durante o exercício



Auditoria	Desenvolver e articular a prática da gestão institucional integrada	RAINT	Valorização e reconhecimento aos membros da UNAI.	Auditor-chefe/Toda a equipe	Durante o exercício
Auditoria	Desenvolver e articular a prática da gestão institucional integrada	RAINT	Buscar o consenso coletivo dos auditores para a tomada de decisões inerentes à UNAI.	Auditor-chefe/Toda a equipe	Durante o exercício
Auditoria	Desenvolver e articular a prática da gestão institucional integrada	RAINT	Transparência e divulgação ampla, ao corpo de auditores, de todos os assuntos que envolvam a UNAI.	Auditor-chefe/Toda a equipe	Durante o exercício
Auditoria	Desenvolver e articular a prática da gestão institucional integrada	RAINT	Buscar soluções conjuntas com toda a equipe.	Auditor-chefe/Toda a equipe	Durante o exercício
Auditoria	Desenvolver e articular a prática da gestão institucional integrada	RAINT	Sinergia	Auditor-chefe/Toda a equipe	Durante o exercício
Auditoria	Desenvolver e articular a prática da gestão institucional integrada	RAINT	Reuniões Periódicas.	Auditor-chefe/Toda a equipe	Durante o exercício
Auditoria	Desenvolver e articular a prática da gestão institucional integrada	RAINT	Aumento no quadro de servidores (Auditores).	Auditor-chefe/Toda a equipe	Durante o exercício
Auditoria	Desenvolver e articular a prática da gestão institucional integrada	RAINT	Decisões em Equipe.	Auditor-chefe/Toda a equipe	Durante o exercício
Auditoria	Desenvolver e articular a prática da gestão institucional integrada	RAINT	Repasse de Informações.	Auditor-chefe/Toda a equipe	Durante o exercício
Auditoria	Desenvolver e articular a prática da gestão institucional integrada	RAINT	Fomentar em reuniões com a gestão a importância dos trabalhos feitos pela auditoria em cada	Auditor-chefe	Durante o exercício



			Campus e na Reitoria.		
Auditoria	Desenvolver e articular a prática da gestão institucional integrada	RAINT	Mostrar o resultado dos trabalhos realizados aos diretores, corroborando a posição estratégica e comprometida do auditor com a gestão.	Auditor-chefe	Durante o exercício
Auditoria	Desenvolver e articular a prática da gestão institucional integrada	RAINT	Esclarecimento aos gestores sobre o papel de assessoramento da Auditoria na Instituição.	Auditor-chefe	Durante o exercício
Auditoria	Desenvolver e articular a prática da gestão institucional integrada	RAINT	Capacitar os Gestores/Alta Adm., para compreensão da relevância da UNAI e o papel dela para a boa gestão do IFC.	Auditor-chefe	Durante o exercício
Auditoria	Desenvolver e articular a prática da gestão institucional integrada	RAINT	Divulgação pela CECOM/Reitoria sobre a importância e o papel da Auditoria nas Instituições.	Auditor-chefe	Durante o exercício
Auditoria	Desenvolver e articular a prática da gestão institucional integrada	RAINT	Divulgação pelos Diretores, em seu respectivo campus, sobre a importância e o papel da Auditoria na Instituição.	Auditor-chefe	Durante o exercício
Auditoria	Desenvolver e articular a prática da gestão institucional integrada	RAINT	Divulgação pela UNAI sobre a importância e o papel da Auditoria na Instituição.	Auditor-chefe	Durante o exercício
Auditoria	Desenvolver e articular a prática da gestão institucional integrada	RAINT	Trabalhar junto a gestão sobre a importância do atendimento das recomendações.	Auditor-chefe/Toda a equipe	Durante o exercício
Auditoria	Desenvolver e articular a prática da gestão institucional integrada	RAINT	Demonstrar os riscos e consequências para o Gestor nos casos de não atendimento das Recomendações/Orientações da UNAI.	Auditor-chefe/Toda a equipe	Durante o exercício



Auditoria	Desenvolver e articular a prática da gestão institucional integrada	RAINT	Manter reforço e avisos durante reuniões com gestores.	Auditor-chefe/Toda a equipe	Durante o exercício
Auditoria	Desenvolver e articular a prática da gestão institucional integrada	RAINT	Periodicidade na Avaliação da Gestão de Risco	Auditor-chefe/Auditores	Plurianual
Auditoria	Desenvolver e articular a prática da gestão institucional integrada	RAINT	Manter reuniões explicativas dos auditores com a gestão e servidores do Campus para dirimir as dúvidas das ordens de serviço.	Auditor-chefe/Toda a equipe	Durante o exercício
Auditoria	Desenvolver e articular a prática da gestão institucional integrada	RAINT	Importância na escrita, que seja de maneira clara, objetiva e direta para facilitar o entendimento.	Auditor-chefe/Toda a equipe	Durante o exercício
Auditoria	Desenvolver e articular a prática da gestão institucional integrada	Demandas CGU/TCU	Formalizar o controle.	Auditor-chefe e gestão	Exercício 2019
Auditoria	Desenvolver e articular a prática da gestão institucional integrada	Demandas CGU/TCU	Informatizar o sistema de controle de prazos.	Auditor-chefe e gestão	Exercício 2019
Auditoria	Desenvolver e articular a prática da gestão institucional integrada	Demandas CGU/TCU	Informatizar o sistema de controle de prazos.	Auditor-chefe e gestão	Exercício 2019

